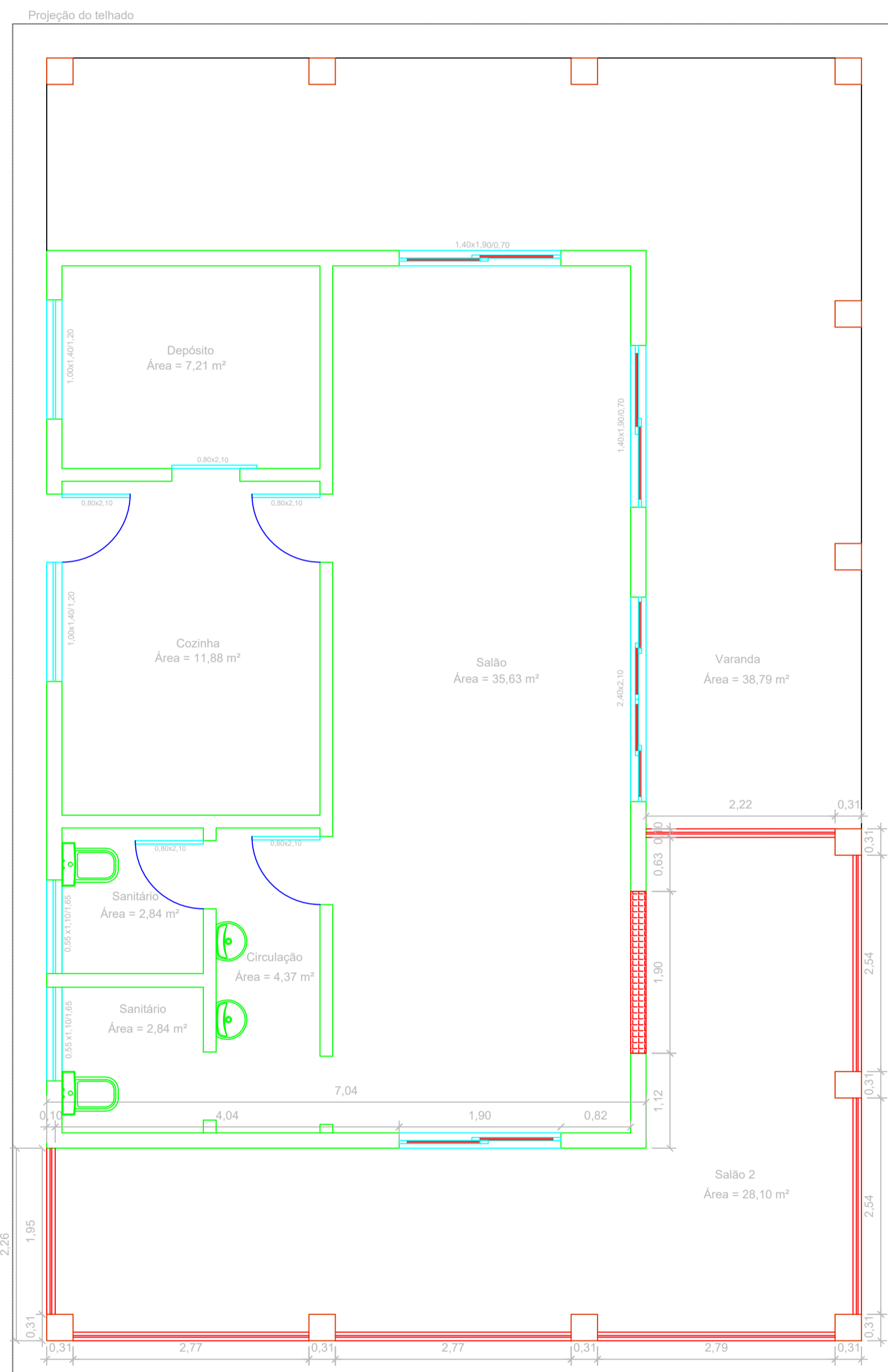
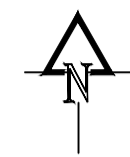
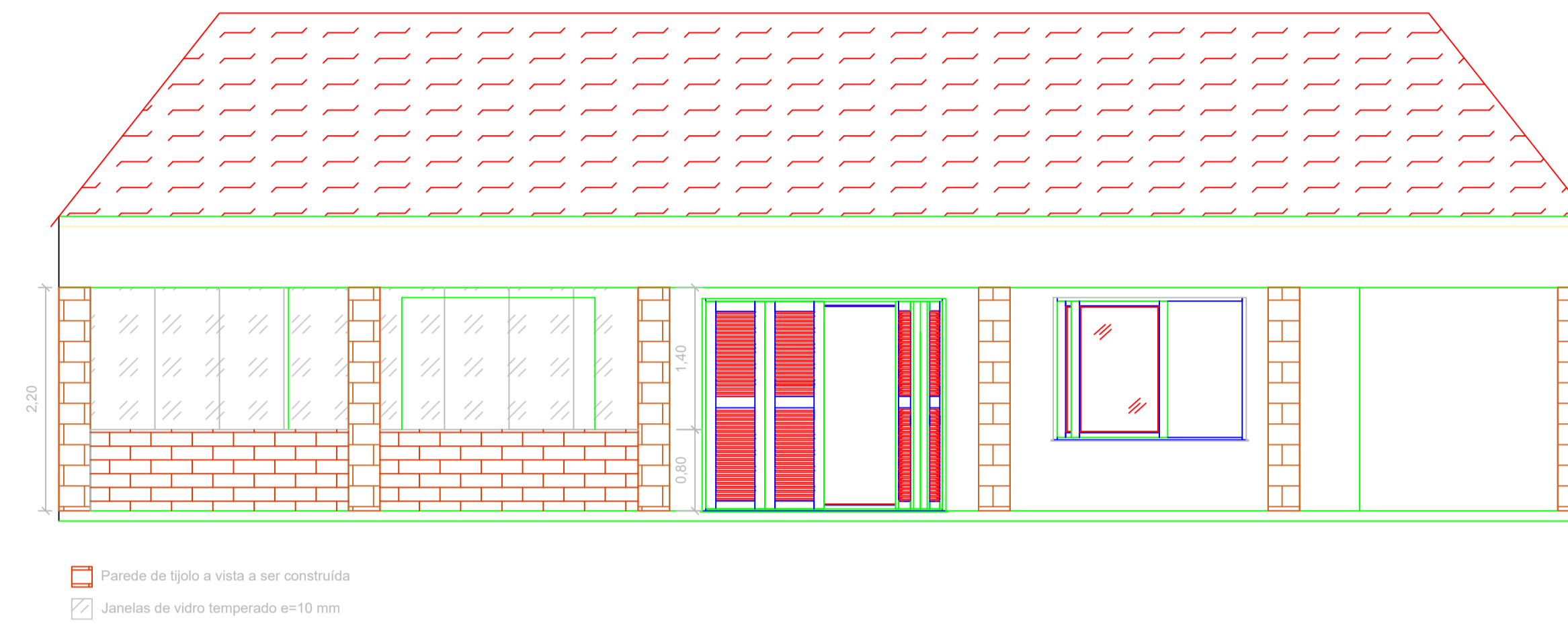


PLANTA BAIXA - ETAPA 3



Área total = 144,12 m<sup>2</sup>

FACHADA LESTE/PRINCIPAL - ETAPA 3



FACHADA SUL - ETAPA 3



|  |   |               |        |
|--|---|---------------|--------|
| <b>PREFEITURA MUNICIPAL DE PORTO XAVIER</b>                    |   |               |        |
| ASSUNTO: REFORMA QUIOSQUE COLONIAL - ETAPA 3                   |   |               |        |
| DESENHO: INDICADOS   |   |               |        |
| RESPONSÁVEL TÉCNICO:   | PROPRIETÁRIO:                           | DATA:         | FOLHA: |
| ALESSANDRO O. TAUBE XAVIER<br>Engenheiro Civil - CREA/RS233428 | GILBERTO D. MENIN<br>Prefeito Municipal | SETEMBRO/2021 | 07/08  |
| ESCALA:  |   | 1:50          |        |

